

Living

VETRINA

Speciale imbottiti

Scopri la selezione
completa dei prodotti
nella sezione
ARREDAMENTO

LIVING.CORRIERE.IT

Suggerimenti
e consigli pratici
nella gallery
COME DIVIDERE SALA
DA PRANZO E SALOTTO

L'OPINIONE
DI STEFAN DIEZ E
ATELIER OÏ

Forme
sempre più
arrotondate, cuscinate
generose e una sofisticata ricerca
tessile che unisce eleganza
e praticità. Sartoriali e ultrasoffici
i nuovi imbottiti rispondono
ai criteri della sostenibilità.
Con eco-imbottiture e
strutture disassemblabili
e riciclabili

VETRINA / IMBOTTITI

1 ★ MOLteni&C

Cleo, design Vincent Van Duysen. Sistema componibile con rivestimento in misto cotone, lino e viscosa Kermesse. Elemento caratterizzante è la scocca curvilinea che abbraccia seduta e schienale. Cm 430x300x67 h
➤ MOLTENIGROUP.COM

2 ★ FLEXFORM

Ambroeus, design Antonio Citterio. Divano dalle morbide cuscinate in piuma d'oca che contrastano con il telaio leggero in metallo satinato e cuoio; bracciolo in pelle cucita a mano. Rivestimento in misto cotone, lino e viscosa. Cm 310x114x90h
➤ FLEXFORM.IT



2



3 ★ B&B ITALIA

Noonu, design Antonio Citterio. Sistema modulare di imbottiti in tessuto Sara blu, con seduta profonda e schienale inclinato che sorregge i cuscini. Profilo della base e sostegni laterali in alluminio spazzolato lucido. Cm 349,5x260x66 h
➤ BEBITALIA.COM

4 ★ FENDI CASA

Fun Fendi, design Atelier Oi. Caratterizzata da una generosa imbottitura con tagli a vista, la poltrona è disponibile in un'ampia varietà di pelli e tessuti. Qui in tessuto Yellow Fendi e velluto Levoro bianco a contrasto. Cm 87x85x76,5 h
➤ FENDICASA.COM



VETRINA / IMBOTTITI



5

5 ★ BAXTER

Lazybones Lounge, design Studioepepe. Poltrona scultorea con tre gambe oversize rivestita in montone color avio. Interamente imbottita, ha una struttura in multistrato e compensato di pioppo. Cm 76x64x72 h

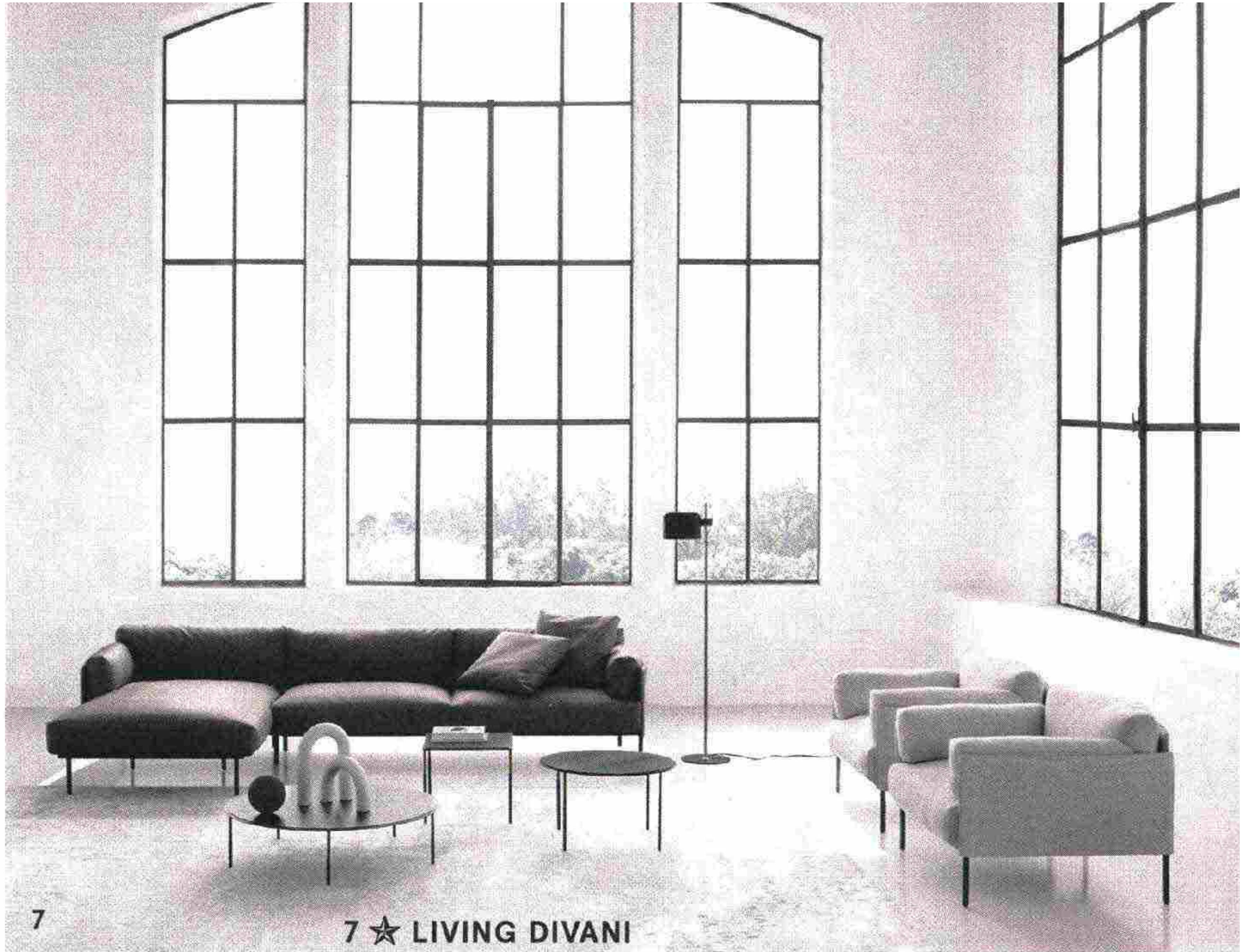
➤ BAXTER.IT

6 ★ MDF ITALIA

Cosy Island, design Francesco Rota. Sistema modulare con schienale 'two-sided'. Struttura portante in legno massiccio, imbottitura in poliuretano espanso e ovatta di poliestere, rivestimento Hero effetto ciniglia. Cm 465x208-248x66 h

➤ MDFITALIA.COM

6



7

7 ★ LIVING DIVANI

Greene System, design David Lopez Quincoces. Divano componibile in pelle, con schienali curvilinei e piedino sottile in acciaio verniciato. Cuscini di seduta, schienale e bracciolo imbottiti con piuma d'oca e poliuretano espanso

➤ LIVINGDIVANI.IT

8 ★ MINOTTI

Twiggy, design Rodolfo Dordoni. Collezione di sedute trapuntate con base in alluminio verniciato lucido. Da sinistra, chaise longue in pelle Nabuk color Cognac, cm 150x150x75 h, e poltrone Large in Nabuk color Castagna, cm 84x90x65 h

➤ MINOTTI.COM



8

VETRINA / IMBOTTITI



9 ★ POLTRONA FRAU

Happy Jack, design Ludovica+Roberto Palomba. Sistema componibile con base in alluminio e terminali in zama; struttura di schienali e braccioli in betulla. Il due posti in Pelle Frau Topo misura cm 252; lunghezza chaise longue cm 167

➤ POLTRONAFRAU.COM



10 ★ ARFLEX

Suppli, design Luca Nichetto. Poltroncina extrasoft con scocca esterna in pelle e imbottitura interna rivestita in cotone. Disponibile anche in versione monomaterica. Piedino in metallo laccato nero. Cm 73x73x73 h

➤ ARFLEX.IT

11 ★ POLIFORM

Saint-Germain, design Jean-Marie Massaud. Sistema componibile rivestito in tessuto sfoderabile bianco Siro. Cuscini in tessuto Brest cioccolato e velluto nei toni Persia Bruciato e Glasgow Crema; piedini brown nickel opaco. Cm 438x317x65 h

➤ POLIFORM.IT

12 ★ CASSINA

Esosoft, design Antonio Citterio. Divano in tessuto sfoderabile Lima con struttura in alluminio lucidato e basamento in tubolare metallico verniciato antracite opaco. Scocca imbottita con schiumatura in poliuretano da fonti biologiche. Cm 245x87x73 h

➤ CASSINA.COM



VETRINA / IMBOTTITI

13 ★ ARMANI/CASA

Canaletto, divano tre posti dalle linee essenziali rivestito nel nuovo tessuto in seta e cotone Stockholm platino con il caratteristico motivo a scacchiera. Due le dimensioni dei braccioli (cm 22 o 30).
Cm 284x105x60 h

➤ ARMANI.COM



13



14

14 ★ PORRO

Coppia di poltrone lounge Lullaby, design Nicola Gallizia. Sono caratterizzate da un raffinato bracciolo in massello di frassino curvato tinto nero e piedini metallici. Rivestimento in misto cotone. Cm 65x90x69 h.
Kite Sofa, design GamFratesi

➤ PORRO.COM



15

15 ★ DOLCE & GABBANA CASA

Oleandro, divanetto in jacquard di cotone animalier con filetto in gros grain in tinta. Gambe e basamento in legno massello finitura Quercia lucida spazzolata con puntali in ottone.

Cm 144x80x106 h
➤ DOLCEGABBANA.COM

16 ★ EDRA

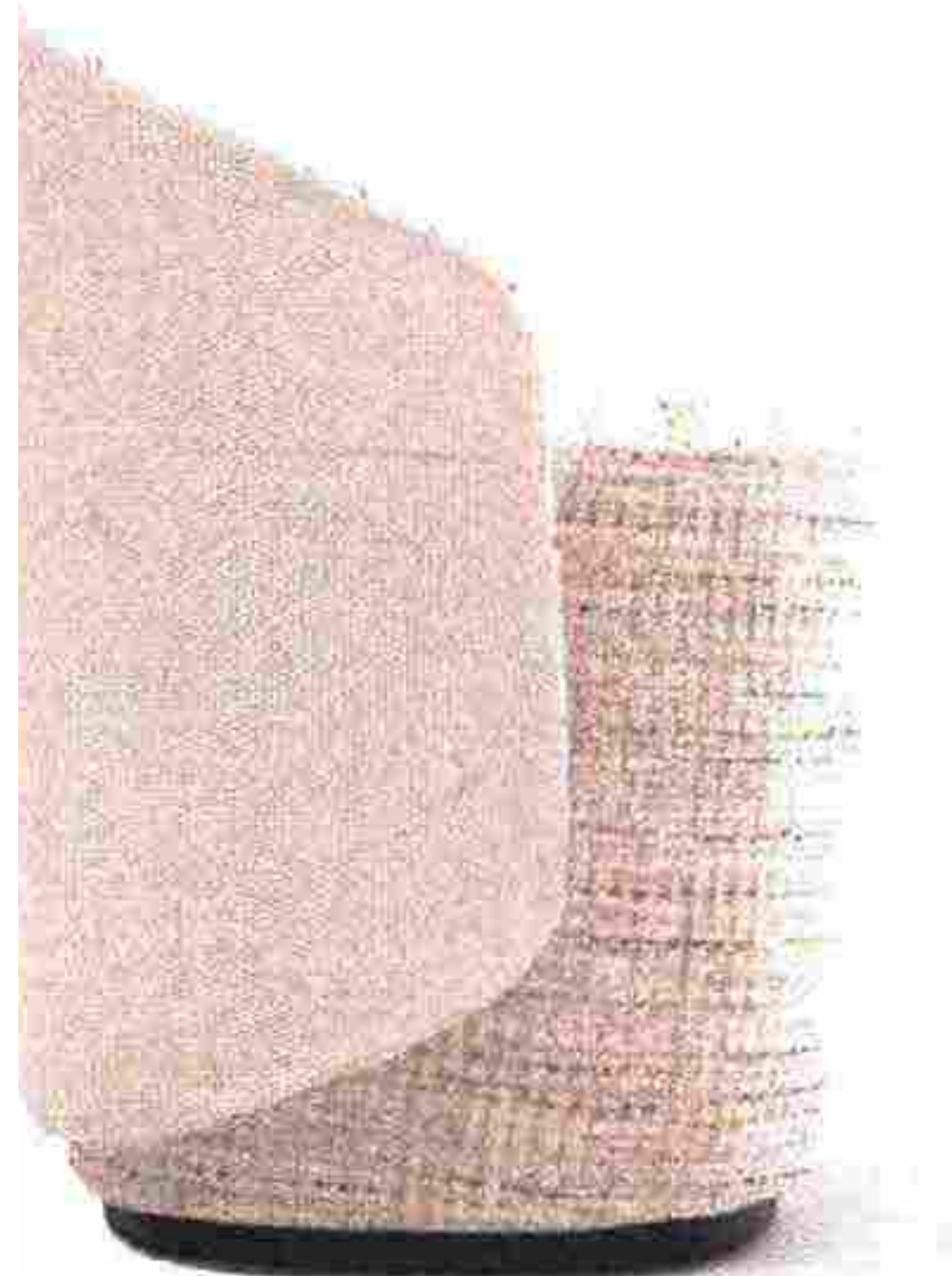
Standalto, design Francesco Binfaré. Divano componibile rivestito in ciniglia con piedini da cm 15. Cuscini 'intelligenti' ad assetto variabile; seduta e schienali imbottiti con piume e Gellyfoam. Cm 290x126

➤ EDRA.COM



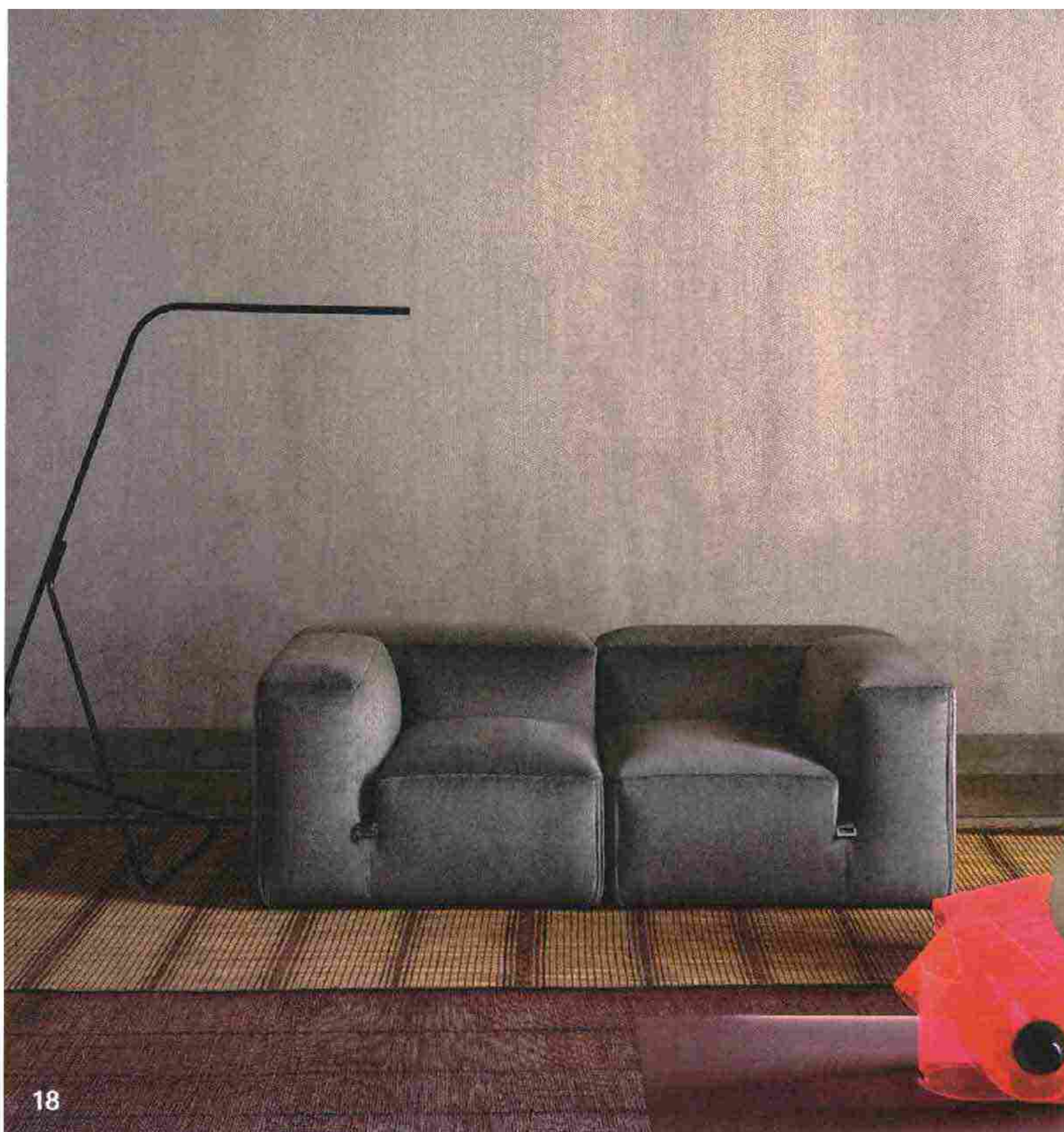
16

ETRINA / IMBOTTITI



★ GIORGETTI

nette, poltroncina a pozzetto
pelle Plus con seduta
misto cotone. Omaggio alla
pionessa del poker Annette
restad, l'interno è disponibile
molteplici rivestimenti,
che nella stessa lana del panno
gioco. Cm 60x54x74 h
GIORGETTIMEDA.COM



18



19 ★ ETRO HOME INTERIORS

Mekong, divano che mixa
rimandi esotici e Anni 50.
Rivestimento in velluto Genova
Sage con piping a contrasto e
basamento in Dark Wengé Dyed
Carbalho. Cm 408x180x82 h
➤ ETROHOMEINTERIORS.
ONIROGROUP.IT

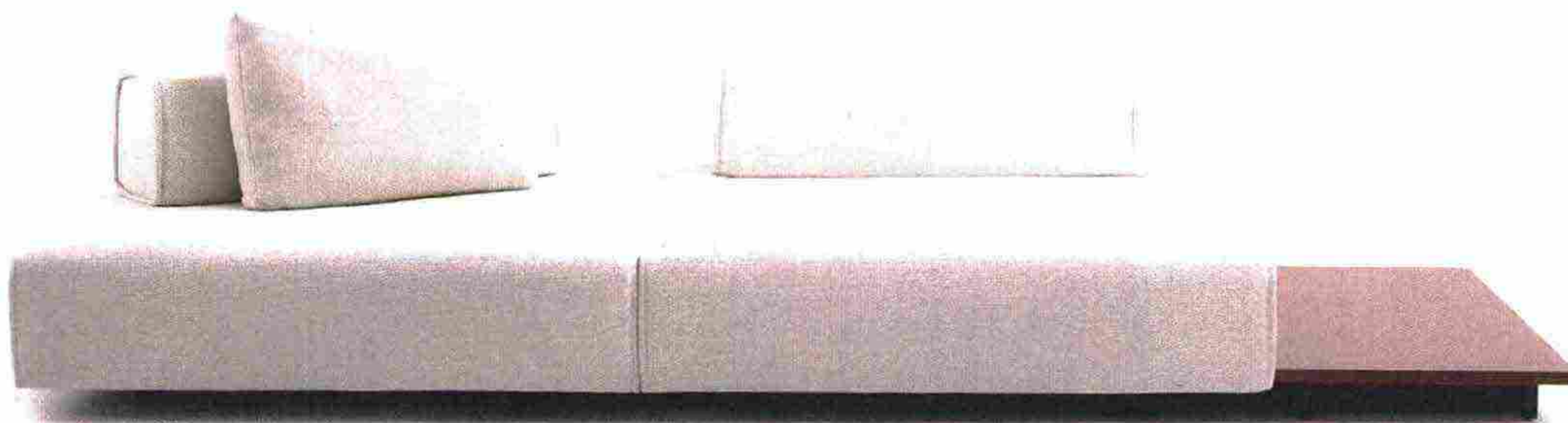
18 ★ TACCHINI

Le Mura, design Mario Bellini.
Riedizione del divano modulare
disegnato dall'architetto
milanese nel 1972. Rivestimento
in mohair Mirabilis grigio.
Interno in schiumatura
e memory foam con inserti
in ferro. Cm 253x96,5x66 h
➤ TACCHINI.IT

20 ★ LEMA

Niveaux, design Federica Biasi.
Sistema con moduli di seduta
imbottiti da abbinare a basi
d'appoggio e schienali
(fissi o liberi), per composizioni
personalizzate. Qui in cotone
Namid con tavolino laccato
lucido. Cm. 299x120x66 h
➤ LEMAMOBILI.COM

20



21



21 ★ GIANFRANCO FERRÉ HOME

Seattle, sistema modulare in Nabuk Mustard con mensola retrostante in lamiera di alluminio rivestita in cuoio Dark Brown. Struttura in massello di abete, imbottitura in poliuretano espanso. Cm 448x333x67 h
 ➤ GIANFRANCOFERREHOME.IT



22 ★ PEDRALI

Jeff, design Patrick Norguet. Sistema modulare composto da un elemento lineare, uno ad angolo 120° e da un terminale senza bracciolo. Imbottitura di schiumato poliuretano rivestita in tessuto. Cuscini opzionali. Cm 350x100x78 h
 ➤ PEDRALI.COM



23

23 ★ SABA

Fleur, design Sergio Bicego. Poltrona cantilever in tondino di acciaio cromato Ø mm 25. Schienale trapuntato e cuscino di seduta in poliuretano espanso e piuma d'oca rivestiti con il tessuto Simple. Cm 90x79x82 h
 ➤ SABAITALIA.COM

24 ★ PRESOTTO

Bali, design Nicola Cacco. Divano componibile in tessuto Baltimora con cuscini in Planet Enzimi. Imbottitura in poliuretano espanso a densità differenziata e struttura in multistrato; piedini in laccato petro. Cm 311x253x86 h
 ➤ PRESOTTO.COM

24



VETRINA / IMBOTTITI

25 ★ DE PADOVA

Everyday Life, design Paul Smith + De Padova. Divanetto con gambe e braccioli in massello di frassino tinto carbone rivestito in tessuto sfoderabile di cotone e canapa color Pavone. Imbottitura in piuma d'oca con fibre di kapok. Cm 153x95x66 h

➤ DEPADOVA.COM



25

26 ★ VISIONNAIRE

Foster, design Alessandro La Spada. Divano ispirato alla convivialità dell'Antica Roma. Struttura in legno, rivestimento in bouclé color Cotto con motivo canneté su fianchi e schienale, zoccolo in acciaio inox oro lucido. Cm 280x98x66 h

➤ VISIONNAIRE-HOME.COM



26

27 ★ MERIDIANI

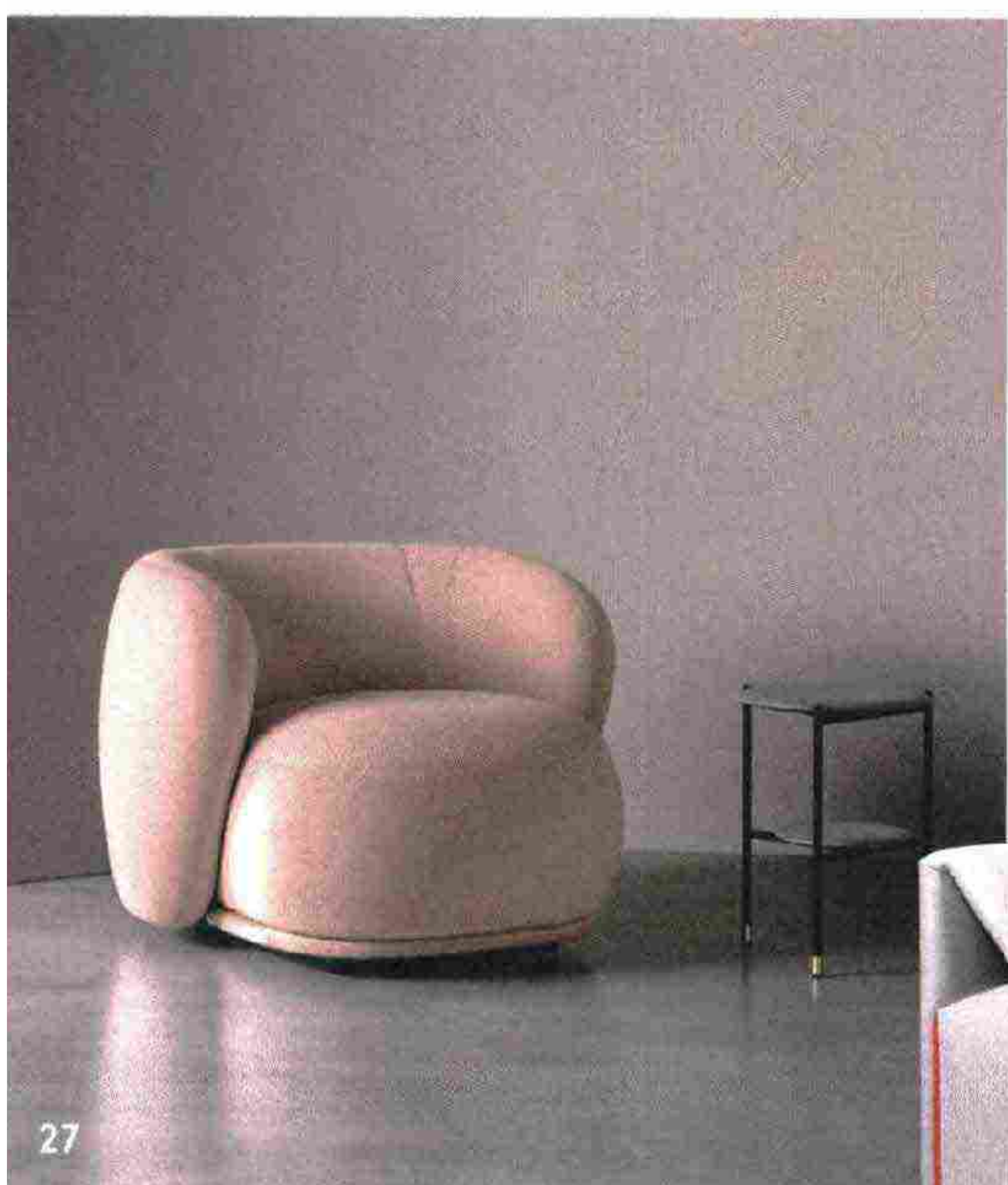
René, design Andrea Parisio. Forme generose e arrotondate per la poltroncina imbottita con poliuretano a densità differenziate e fibra poliestere. Qui in tessuto rosa chiaro e piedini in legno tinto black. Cm 88x89x68 h

➤ MERIDIANI.IT

28 ★ MAGIS

Costume, design Stefan Diez. Divano componibile con struttura in polietilene riciclato e riciclabile, e rivestimento sfoderabile in tessuto Kvadrat. I moduli, con o senza bracciolo, si aggregano tramite un giunto plastico. Cm 177x86x76 h

➤ MAGISDESIGN.COM



27



28

226



29

29 ★ TWILS

Harold, design Robin Rizzini. Divano rivestito in tessuto bouclé Davos E23 con seduta sfoderabile. La versione tre posti a cuscino unico si trasforma all'occorrenza in un comodo letto per ospiti.

Cm 207-247x94x84 h

➤ TWILS.IT

30 ★ FLOU

Fiocco, design Pinuccio Borgonovo. Composizione con puf terminale senza braccioli in tessuto Greg. Schienali in due altezze sostenuti da un elemento a U in metallo brunito opaco. Anche in pelle.

Cm 394x159x93 h

➤ FLOU.IT



31

31 ★ CAMPEGGI

Gea, design Emanuele Magini. Originale seduta-abitacolo imbottita a forma di tronco di cono rivestito in Lycra verde. Poggia su una base di metallo e ABS bianco dal diametro cm 110 e misura cm 180x146x175 h

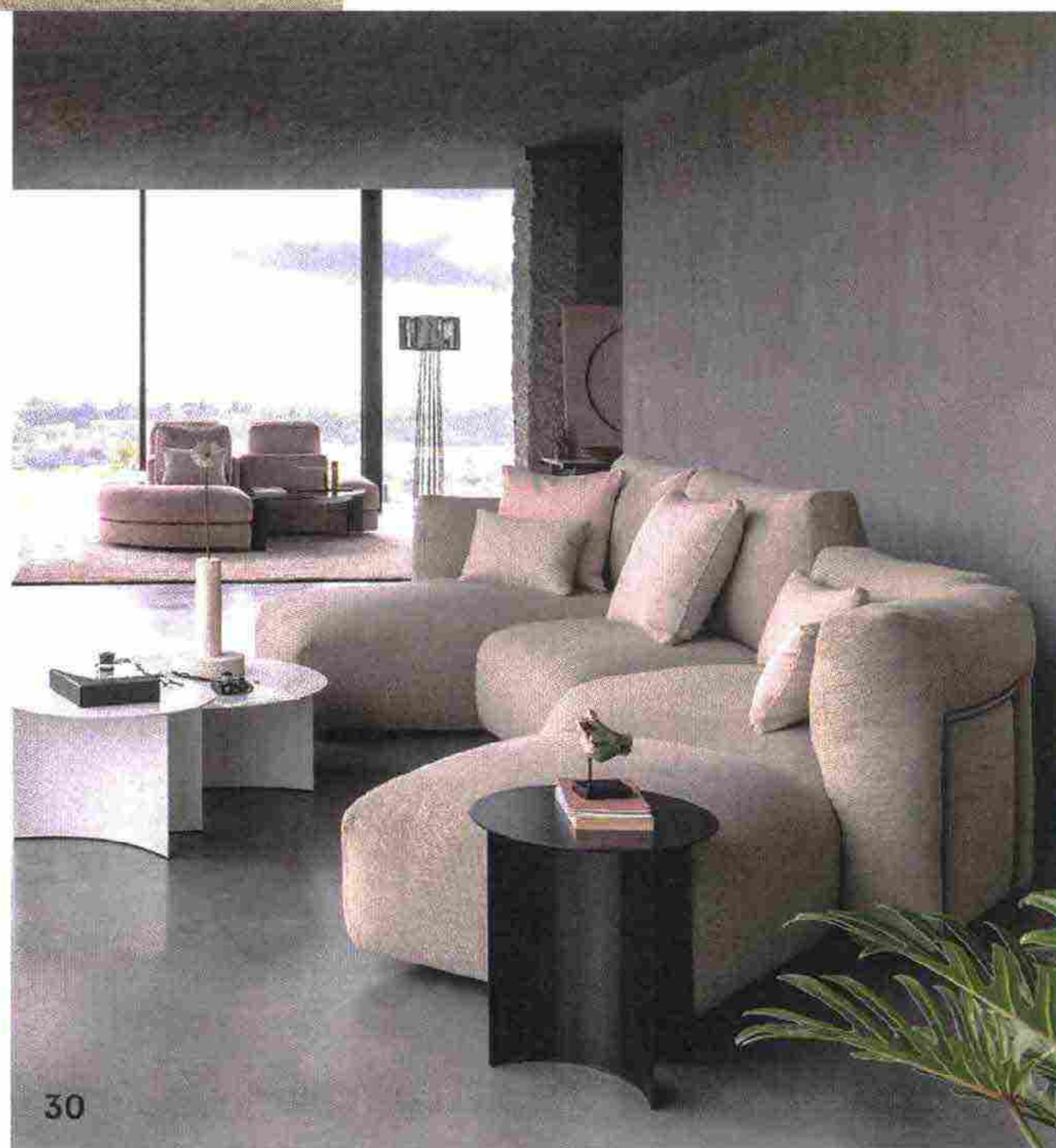
➤ CAMPEGGIDESIGN.IT

32 ★ ROCHE BOBOIS

Originel, design Maurizio Manzoni. Tre posti maxi rivestito in tessuto Moorea 100% acrilico. Cuscini di seduta e schienale in mousse, struttura in abete, pino e metallo e schienali reclinabili. Piedini nero opaco.

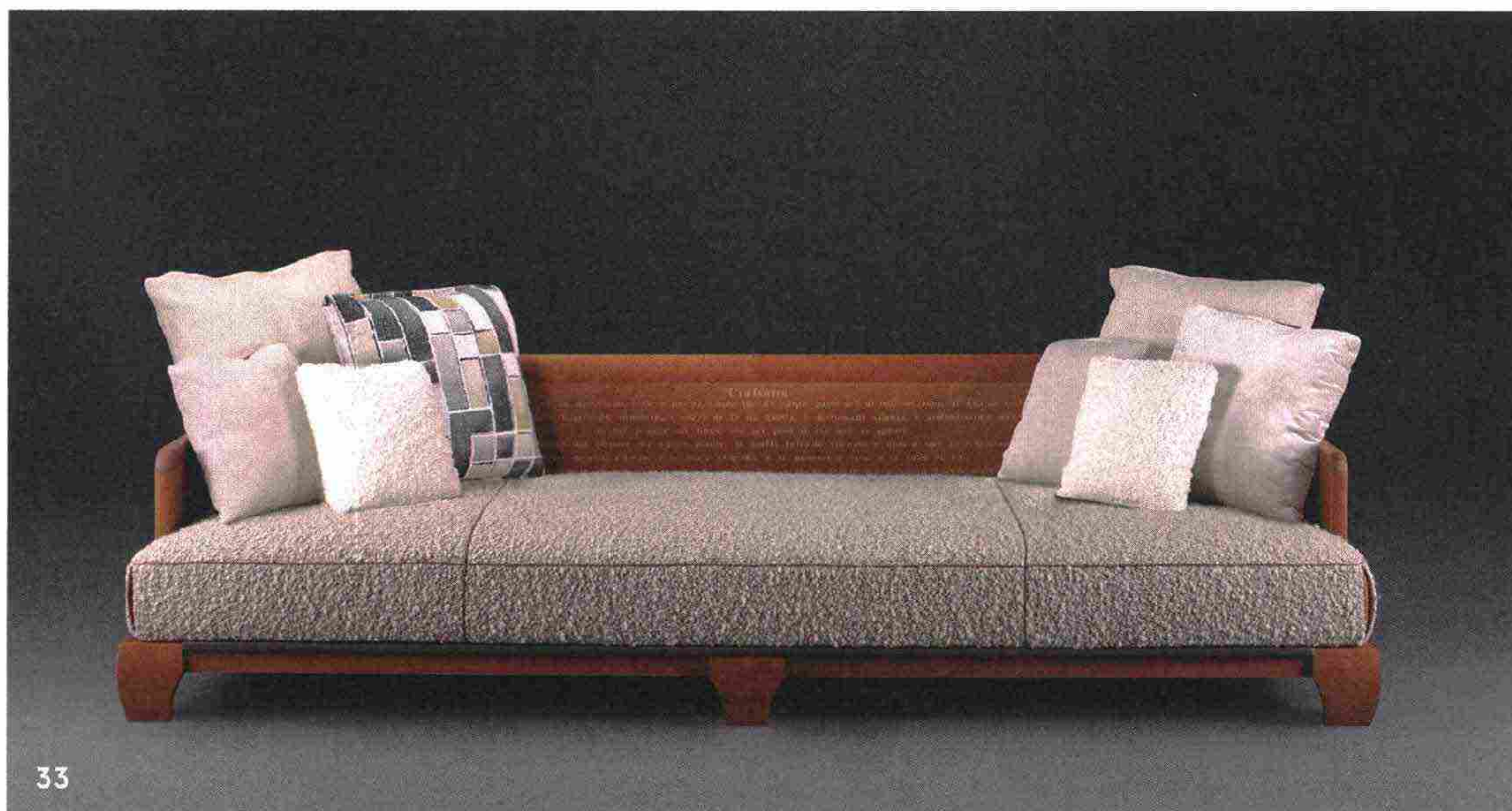
Cm 231x106x75 h

➤ ROCHE-BOBOIS.COM



30





33 ★ PROMEMORIA

Ming, design Romeo Sozzi. Divano in massello di mogano con seduta imbottita in piuma d'oca rivestita in bouclé misto lana-cotone con dettagli in pelle. Sullo schienale sono incisi in foglia oro i versi de *L'infinito* di Leopardi. Cm 294x131x76 h

➤ PROMEMORIA.COM

34 ★ MOROSO

Pebble Rubble, Front Design. Sistema componibile imbottito costituito da 15 moduli e tre puf dalla forma organica. Struttura interna in legno e rivestimento in misto lana Arda di Kvadrat, colori Larch, Cedar e Aspen. Cm 247x151x92 h max

➤ MOROSO.IT



34



35

35 ★ GALLOTTI&RADICE

Livre, design Federica Biasi. Poltrona in velluto Velvet Pearl con basamento in massello di frassino tinto nero a poro aperto. Imbottitura in poliuretano espanso indeformabile a densità differenziate e fibra poliestere. Cm 85x74x66 h

Cm 85x74x66 h

➤ GALLOTTIRADICE.IT

36 ★ CANTORI

Johnson, design Maurizio Manzoni. Divano con seduta e schienale a cuscineria unica, disponibile in tessuto o pelle. Qui in camoscio color grafite con piedi e fasce metalliche in finitura peltro satinato. Cm 220-260x96x70 h

Cm 220-260x96x70 h

➤ CANTORI.IT



36

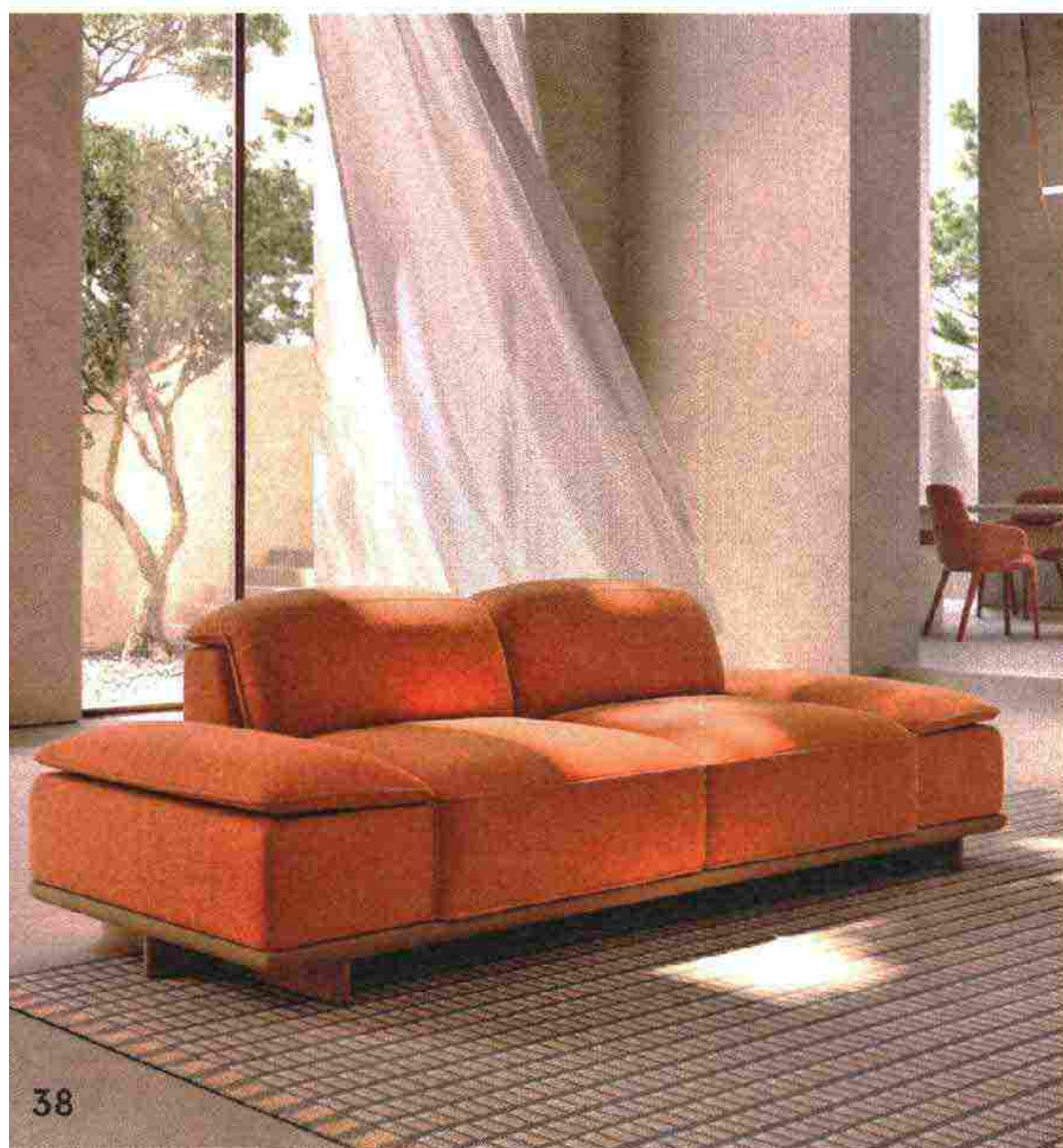
VETRINA / IMBOTTITI

37 ★ GERVASONI

Saia, design David Lopez Quincoces. Il nome portoghese significa gonna e allude al leggero rivestimento sfoderabile. Divano in tessuto Linum Caramel con piping Caffè, cm 180x92x68 h, e poltrona Corduroy Celebrity
 ➤ GERVASONI1882.COM



37



38

38 ★ NATUZZI

Adam, design Marcel Wanders studio. Divano rivestito in tessuto di fibre naturali Origami color Mandarino, con base in massello di frassino color Miele. Poggiatesta e bracciolo regolabili. Cm 248x104x87 h
 ➤ NATUZZI.COM

40 ★ BERTO

Tommy, design Castello Lagravinese Studio. Sistema modulare con chaise longue a trapezio. Struttura in massello di abete, imbottitura con trapuntino in piuma d'oca e rivestimento in tessuto bouclé Babylon sfoderabile. Cm 248x104x85 h
 ➤ BERTOSALOTTI.IT

39 ★ MISSONI HOME COLLECTION

Puntaspillone, puf in velluto stampato Biarritz a motivi floreali, di ispirazione liberty. L'imbottitura in poliuretano espanso indeformabile è completata da ovatta in fibra di poliestere. Ø cm 120x40 h
 ➤ MISSONI.COM



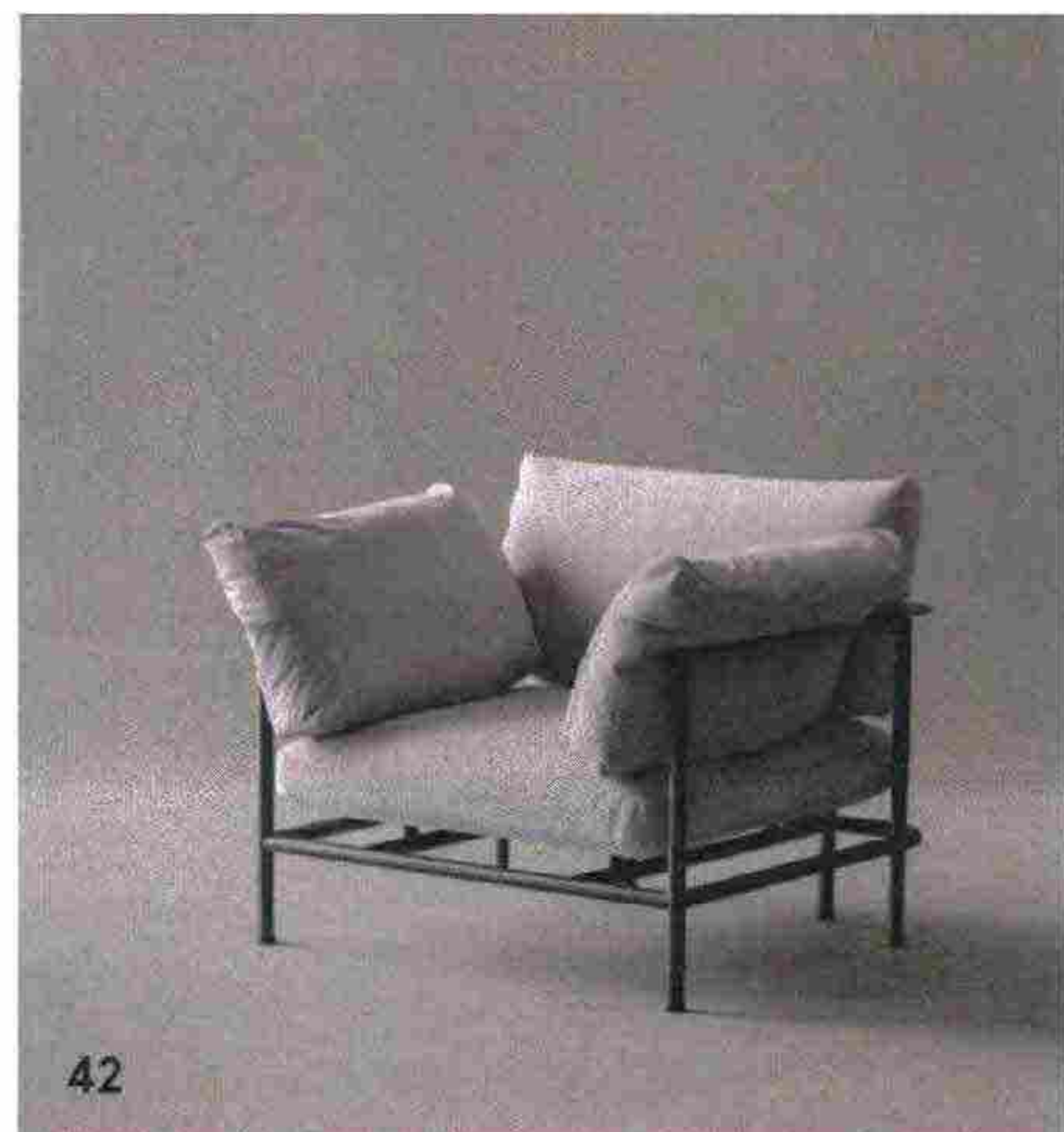
39



40

© RIPRODUZIONE RISERVATA

VETRINA / IMBOTTITI



42

41



41 ★ BONTEMPI CASA

Antares, design Marco Corti. Divano a terra tre posti in tessuto sfoderabile Tasty verde oliva caratterizzato da braccioli sottili. Cuscini decorativi coordinati e in velluto Supreme cuoio. Disponibile anche in pelle, misura cm 247x106x83 h

➤ BONTEMPI.IT

42 ★ POTOCCO

Elodie, design Chiara Andreatti. Poltrona in tubo metallico verniciato goffrato antracite (anche in bianco o Aval) con cuscineria in poliuretano espanso ignifugo e rivestimento in pelle Nabuk Tortora. Cm 100x94x87 h

➤ POTOCCO.IT

43 ★ KRISTALIA

Palchetto, design Sam Hecht & Kim Colin. Sistema di sedute imbottite in-outdoor. Sedile in memory foam e schienale con cinghie elastiche. Modulo con e senza bracciolo e puf da cm 91. Rivestimenti Sunbrella declinati in tre varianti dai toni caldi

➤ KRISTALIA.IT

44 ★ LAGO

Air Soft Free Sofa, design Daniele Lago. Sistema componibile con gambe minimali metalliche finitura peltro steel oppure in vetro. Rivestimento in tessuto Barnum bianco, bouclé di cotone, lana e viscosa. Cm 398,8x170x74 h

➤ LAGO.IT

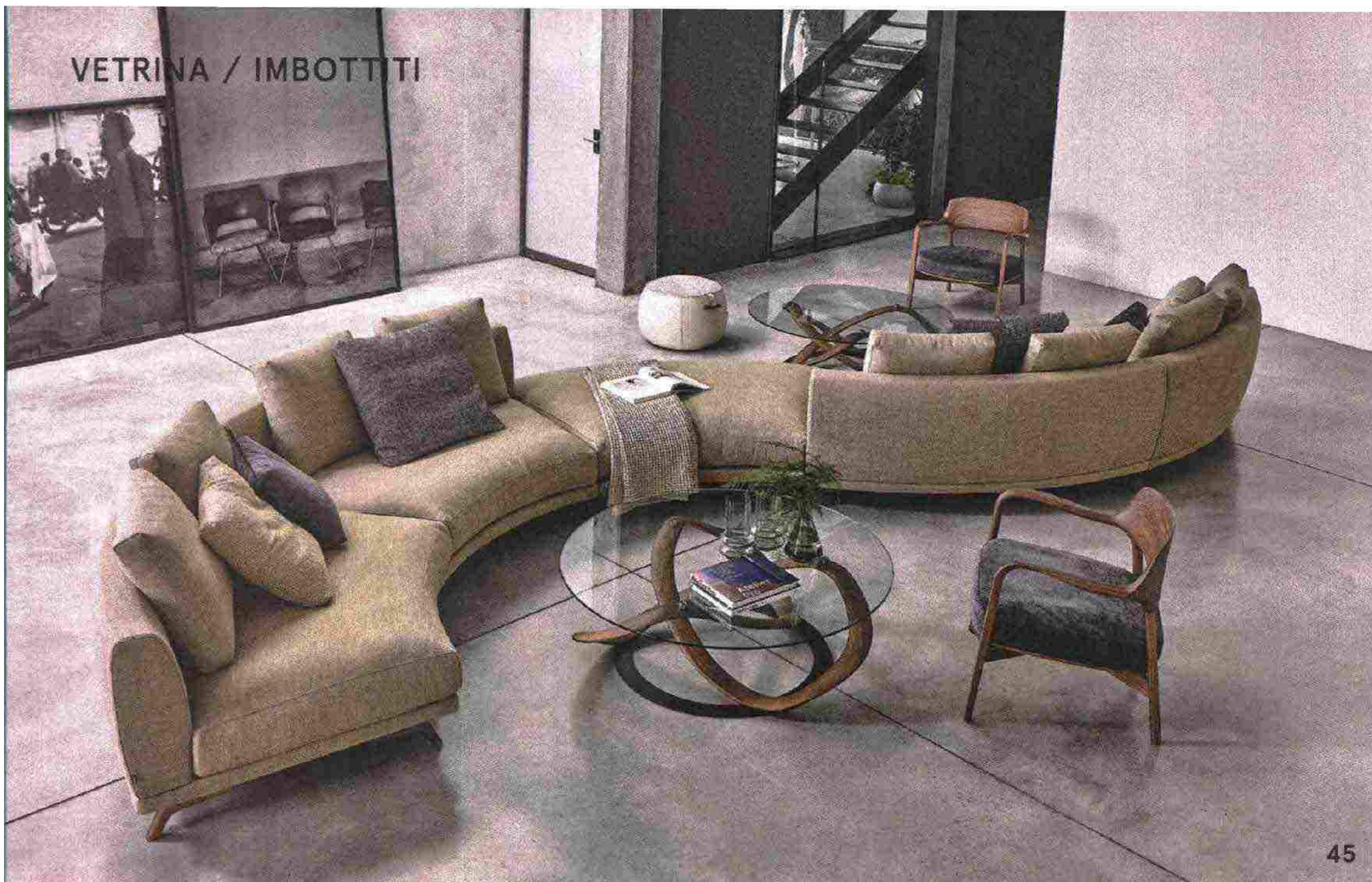


43

© RIPRODUZIONE RISERVATA

44





45



46

45 ★ PORADA

Étienne, design Emanuela Garbin. Sistema modulare con basi di seduta in diverse forme e dimensioni. In foto, composizione a doppia curvatura in tessuto Silesia; piedini in massello di noce canaletta. Cm 629x227x72-92 h
 >> PORADA.IT

46 ★ CALLIGARIS

Ginza, design Bernhardt & Vella. Divano componibile di ispirazione anni Settanta con rivestimento in velluto Hortensia Terracotta. Nella composizione lineare con chaise longue arrotondata misura cm 344x103x73 h
 >> CALLIGARIS.COM

47 ★ DÉsirÉE

Hab, design Marc Sadler. Divano con schienali e braccioli inclinabili; rivestimento in pelle sfoderabile Nabuk Ocra. Supporto lombare/dorsale e sedili imbottiti in poliuretano Mind e piuma. Dimensioni massime: cm 355x115x89 h
 >> DESIREE.COM



48

48 ★ FEBAL CASA

Holborn, poltrona in bouclé, disponibile anche in microfibra, similpelle e pelle. Struttura in abete e pannelli di multistrato. Piedini in acciaio in tre finiture: Champagne, Metal Brown e Traffic Grey. Cm 84x84x84 h
 >> FEBALCASA.COM



47



49

49 ★ BODEMA

Man-Go, design Michele Mantovani. Divano componibile con leggero telaio in alluminio verniciato antracite. Sedute e cuscinature imbottite in poliuretano espanso a quote differenziate e piuma d'oca.

Cm 370x100x78 h

➤ BODEMA.IT

50 ★ LUXENCE

Parsons Lite, puf con base a fascia in acciaio finitura Bronze Shadow. Rivestimenti in seta stampata Crocodile Rock, cotone e seta Royal Butterfly e, sul fondo, velluto di cotone Coal Stone. Da cm 90x90x41 h a cm 55x55x51 h

➤ LUXURLIVINGGROUP.COM



50



51

51 ★ GIESSEGI

Due posti in pelle bianca con schienale imbottito e trapuntato in verticale a costa larga.

Disponibile anche nella versione tre posti e poltrona, con rivestimento a scelta tra 20 tessuti, 10 ecopelli e 10 pelli.

Cm 160x78x74 h

➤ GIESSEGI.IT

52 ★ VALENTINI

Eduard New, divano componibile qui in versione lineare rivestito in tessuto Mister grigio con cuciture a contrasto, cuscini in espanso e materassino superiore in misto piuma.

Il quattro posti maxi misura cm 295x105x85 h

➤ VALENTINI.IT



52



53

53 ★ NOVAMOBILI

Noa, design Federica Biasi. Divano componibile in tessuto Sophie, con base sospesa su piedini e gambe di metallo brunito. Disponibile anche in pelle, misura cm 280x 90x83 h; lunghezza della penisola laterale: cm 170

➤ NOVAMOBILI.IT

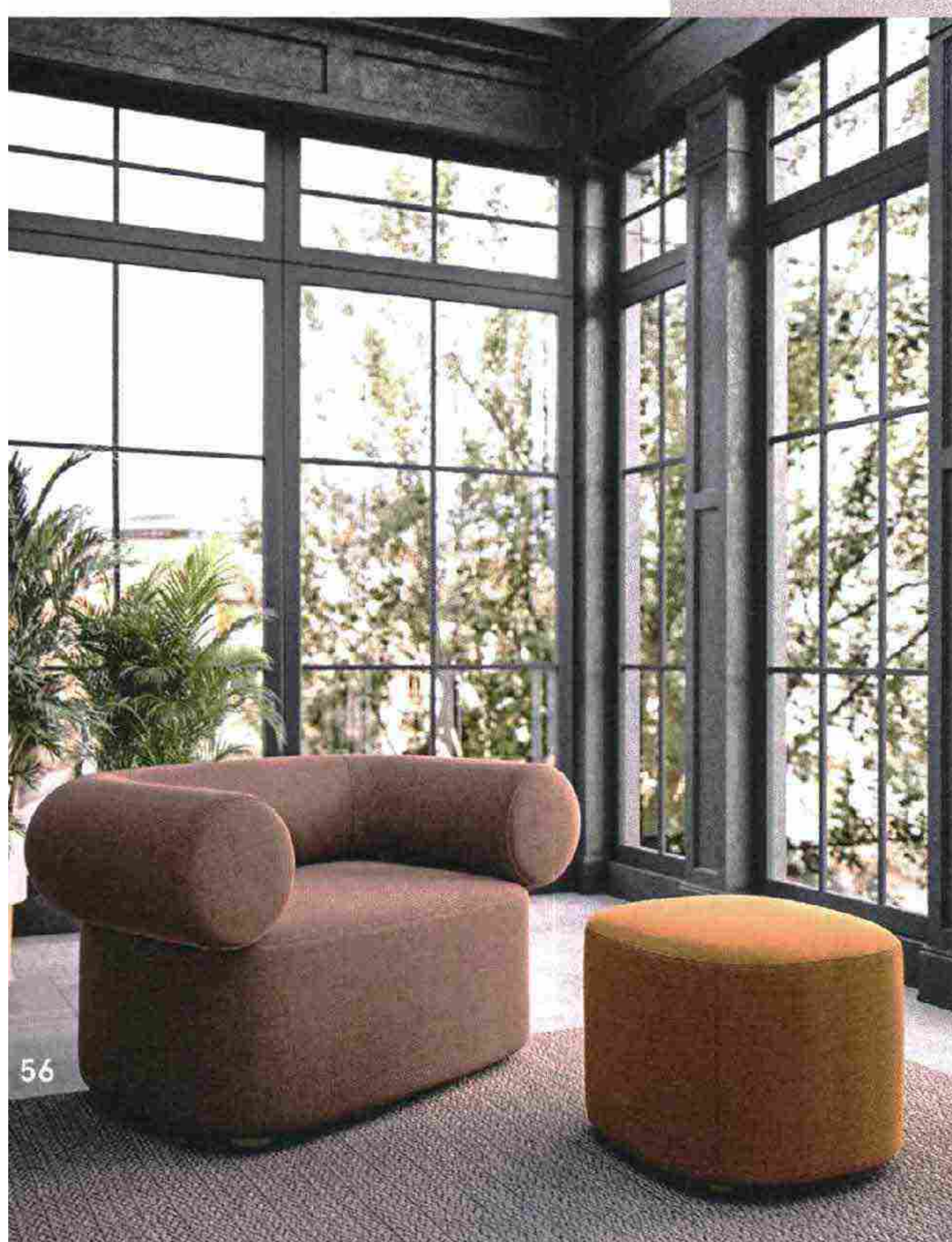


54

54 ★ VIBIEFFE

Re_Feel, design Gianluigi Landoni. Divano componibile in tessuto Nature, realizzato con modulo lineare, cm 220x95, e angolo a diamante, cm 150x150. Struttura in multistrato, imbottitura di seduta in poliuretano espanso e memory foam

➤ VIBIEFFE.COM



56

55 ★ HORM

Mass Pressure Dressed, design Dror. La struttura della poltrona in bouclé è composta da due elementi in tubolare sovrapposti (restano in vista solo i piedi) che 'comprimono' un metro cubo di gommapiuma. Cm 102x113x92 h

➤ HORM.IT



55

56 ★ QUADRIFOGLIO GROUP

Abbey, design Atelier Studio Borella. Sedute in tessuto dalle forme morbide e arrotondate con imbottitura in poliuretano espanso. Poltrona cm 117x80x72 h; puf cm 57x53x45 h

➤ QUADRIFOGLIO.COM