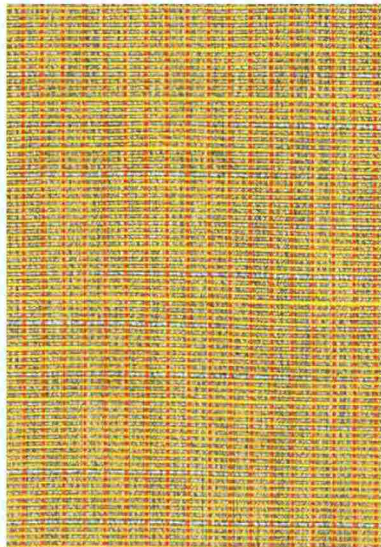




A CURA DI Giovanni D'Odorico Borsoni  
TESTI Patrizia Piccinini

# IN VEN TARIO OUTDOOR

Fuori tutti! Arredi cocooning e luci versatili, materiali performanti e accessori multitasking. Tra ispirazioni tribali, forme organiche e tecnologia dall'anima green, il nuovo anno si apre con una conferma: vivere all'aperto piace sempre di più



Parà Tempotest® ritorna alla bellezza dell'imperfezione celebrando con una nuova collezione i suoi 100 anni

## DETTAGLI DI STILE

Più di 100 anni di storia, che viene tramandata da tre generazioni, capace di vincere le sfide più estreme con eleganza. Con la nuova collezione *Centenario*, l'azienda lancia sul mercato un innovativo tessuto per le tende da sole, il *Tempotest® Materia*, dalla mano più ruvida. *Tempotest® Seta Cruda* (a lato) è invece pensato per vestire gli ambienti outdoor con dettagli naturalmente irregolari e un tocco di rustica eleganza, in un incrocio di trame che impreziosiscono il design di una gamma di quindici tessuti. [PARA.IT](http://PARA.IT)

### THE FUTURE PERFECT

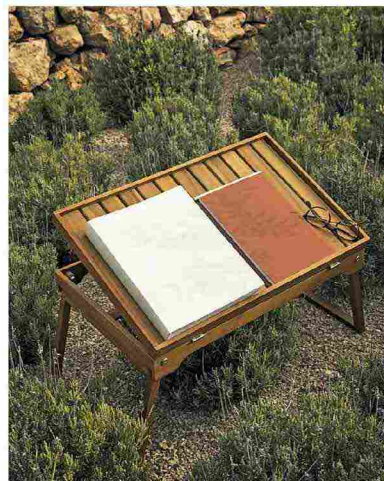
## Opere naturali

Le grandi sculture tornite a mano nel legno di cedro e di pino di Dan John Anderson e i vasi dello studio di landscape design Adam Sirak sono presenze ancestrali e totemiche nel paesaggio. [THEFUTUREPERFECT.COM](http://THEFUTUREPERFECT.COM)



### KAVE HOME

## Servizio ad hoc



Il vassoio *Mani* della collezione *About comfort* è realizzato in legno massello di acacia trattato con vernice trasparente per garantire una lunga durata e maggior resistenza alle intemperie. Pratico e maneggevole, è facile da piegare e da riporre.

L'intera collezione *About comfort* di Kave Home si trova sul sito [KAVEHOME.COM](http://KAVEHOME.COM).

Foto: Tommaso Sartori, courtesy B&B Italia

182442

Ritaglio stampa ad uso esclusivo del destinatario, non riproducibile.

**VOCAZIONE BOTANICA**

B&B Italia

Prende il nome dal giardino di Nong Nooch in Thailandia il sistema di sedute modulari *Nooch* creato da Piero Lissoni. Struttura in tubolare in alluminio riciclato, riutilizzabile all'infinito.

[BEBITALIA.COM](http://BEBITALIA.COM)



Ritaglio stampa ad uso esclusivo del destinatario, non riproducibile.

182442



**EMU**  
Gioco di materie

La collezione *Twins* di Sebastian Herkner propone sedia, poltroncina, poltrona relax e divani disponibili sia nella versione completamente in teak FSC 100% sia in quella combinata con l'alluminio. [EMU.IT](http://EMU.IT)

Ritaglio stampa ad uso esclusivo del destinatario, non riproducibile.

182442

Un connubio tra forma, materia e natura.  
Armani/Casa propone un nuovo stile di vita  
nel segno dell'eleganza

# ATTITUDINE SARTORIALE

Armani/Casa debutta nel mondo dell'outdoor con una collezione che racchiude tutta la classe e l'eleganza che contraddistinguono il marchio. I mobili per esterni sono caratterizzati dalla cura dei dettagli, l'utilizzo di materiali pregiati e un design essenziale ma sofisticato, che riflette la filosofia dell'azienda: creare prodotti di alta qualità, dallo stile raffinato e senza tempo. Un esempio? La poltrona *Terence* con pouf racchiusa in una struttura in legno di teak, con base e schienale intagliati stile intreccio e tessuto color bronzo, dall'effetto raso, studiato per resistere alle intemperie e portare un tocco di lusso anche all'esterno. [ARMANI.COM](http://ARMANI.COM)



GINNY SIMS CERAMICS

Almost blue



Si ispira alla tradizione della ceramica inglese dello Staffordshire il piatto di Ginny Sims Ceramics, arricchito da sottosmalti e ossidi dorati, che conferiscono all'insieme un'aura di mistero.

GINNYSIMSCERAMICS.COM

SOPRA Un paesaggio abbozzato e cancellato è incorniciato in un cielo blu al centro di questo piatto della ceramista Ginny Sims, originaria di Little Rock.

«LA NATURA NON  
È UN POSTO DA VISITARE,  
È CASA NOSTRA»

GARY SNYDER

Tavoli, sedie e poltroncine di grande effetto e funzionalità:  
Cassina porta in giardino la sua prospettiva

## IL BELLO DI USCIRE A CENA

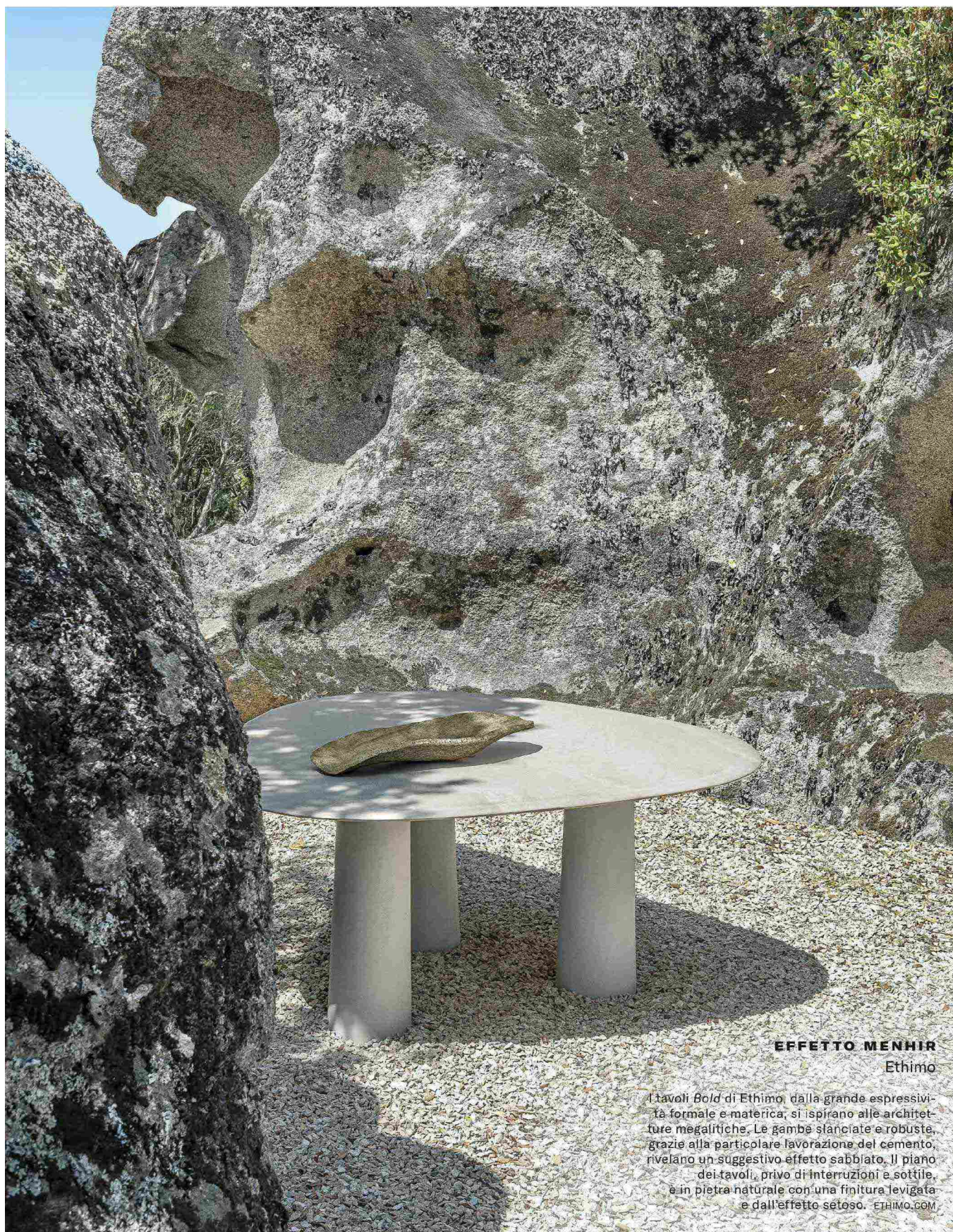
La collezione di tavoli, poltroncine e sedie impilabili *Dine Out* disegnata da Rodolfo Dordoni in legno massello di teak si contraddistingue per uno stile sofisticato e di grande impatto estetico. La base del tavolo tondo, costituita da una singola forma conica, è disponibile in diverse varianti, in cemento e terrazzo, e può essere abbinata al piano in teak. CASSINA.COM



Foto: Gionata Xerra, courtesy Cassina

Ritaglio stampa ad uso esclusivo del destinatario, non riproducibile.

182442



**EFFETTO MENHIR**

Ethimo

I tavoli *Bold* di Ethimo, dalla grande espressività formale e materica, si ispirano alle architetture megalitiche. Le gambe slanciate e robuste, grazie alla particolare lavorazione del cemento, rivelano un suggestivo effetto sabbato. Il piano dei tavoli, privo di interruzioni e sottile, è in pietra naturale con una finitura levigata e dall'effetto setoso. ETHIMO.COM

Ritaglio stampa ad uso esclusivo del destinatario, non riproducibile.

182442

Per la terrazza o per il salotto, in una poltroncina la progettualità all-over di Pedrali

## MULTITASKING

*Lamorisse* di CMP Design per Pedrali è una poltrona outdoor (ma che sta bene anche in un interno) con struttura in alluminio. Le gambe sono in estruso di alluminio, leggero e resistente agli agenti atmosferici, e la seduta, un cuscino in schiumato poliuretano, è sostenuta da cinghie elastiche. [PEDRALI.COM](http://PEDRALI.COM)

A DESTRA *Lamorisse* è disponibile in un vasto assortimento di tessuti e in 5 varianti cromatiche per l'alluminio della struttura.



L'artista Joana Vasconcelos designer per Roche Bobois

## SWEET DREAMS

Ispirandosi ai colori pastello delle facciate delle case di Lisbona, l'artista Joana Vasconcelos ha ideato la collezione di divani, tappeti e cuscini per l'esterno *Bom-Bom* outdoor di Roche Bobois. Nate dalla silhouette morbida e colorata delle *Valchirie* dell'artista portoghese, le sedute *Bom-Bom* hanno forme fluide, sinuose e organiche, con schienali mobili e indipendenti che si adattano alle esigenze e agli usi più disparati: per leggere, rilassarsi, sognare.

[ROCHE-BOBOIS.COM](http://ROCHE-BOBOIS.COM)

A SINISTRA I divani *BomBom* outdoor rivestiti in tessuto outdoor *Meridien* trapuntato.



La nuova collezione outdoor firmata da Molteni&C è una storia di passione, consapevolezza e creatività

## BUONA LA PRIMA

Un debutto in grande stile, Molteni&C non si smentisce mai, neanche quando la nuova missione è quella di portare lo stile all'esterno. Con la nuova collezione, espressiva e funzionale, l'azienda è riuscita a unire in modo organico progetti originali con vere "chicche" d'archivio come la chaise longue *D.150.5*, progettata originariamente da Gio Ponti nel 1952 per il prendisole esterno della nave da crociera Andrea Doria. MOLTENI.IT



Ritaglio stampa ad uso esclusivo del destinatario, non riproducibile.

182442

ARCHITECTURAL DIGEST

La lampada *Mayday* di Kostantin Grcic è oggi  
in versione outdoor, leggera e resistente

## METAMORFOSI

Nata nel 2000 e celebrata nel 2020 con una limited edition, questo classico di Flos è stato rivisitato per resistere anche in giardino, grazie all'utilizzo di polipropilene riciclato ottenuto dal recupero di materiali di scarto industriali e all'introduzione di speciali accorgimenti e dettagli waterproof. [FLOS.COM](https://www.flos.com)



Ospitalità e freschezza,  
un sottile soffio di vento  
nella collezione Gervasoni

## EN PLEIN AIR

Al centro della collezione *Brise* firmata da Federica Biasi per Gervasoni c'è la convivialità. Il nome scelto dalla designer, che significa brezza, vuole rimandare a quel gradevole venticello che mitiga il calore estivo e rende piacevoli le serate in compagnia. La collezione, elegante e frizzante al tempo stesso, ha suggestioni Art Nouveau, le cui linee ornamentali e decorative si ispiravano alla natura per integrarsi con essa. La sedia, in tubolare di acciaio inox, ha seduta e schienale in WoodEvolution intagliato al laser che nella texture rievoca la paglia di Vienna.

A SINISTRA La sedia *Brise* disegnata  
da Federica Biasi. [GERVASONI1882.COM](https://www.gervasoni1882.com)

Foto: Tommaso Sartori. courtesy Flos

Ritaglio stampa ad uso esclusivo del destinatario, non riproducibile.

182442



Ludovica+Roberto Palomba si ispirano  
alla magia di Karen Blixen

## SEGNO TRIBALE

La personale interpretazione della bellezza dell'Africa, quella magica narrata da Karen Blixen, è alla base della collezione Karen di Ludovica+Roberto Palomba per Talenti. Estetica e artigianalità sono esaltate dalla lavorazione degli intrecci in tessuto che uniscono braccioli e schienale delle sedute. La struttura accoglie delle soffici cuscinate resistenti a sole, acqua e vento. [TALENTISPA.COM](http://TALENTISPA.COM)

Dedon esplora nuovi intrecci e motivi geometrici con uno speciale effetto 3D

## TRAME E INTRECCI

Creata utilizzando l'innovativa fibra bicolore di Dedon, *Cirqi Nu*, l'ultima collezione di Werner Aisslinger è stata realizzata con la co-estrazione: due distinti colori e tipi di fibra vengono combinati in un unico filo che assume un'incredibile varietà di colori e trame. La lucentezza, che muta a seconda dell'angolo di osservazione, è quasi iridescente. [DEDON.DE](http://DEDON.DE)

sotto Leggera, semi-trasparente e archetipica, la nuova seduta di Aisslinger combina tecnologia e ricerca materica.



182442

Ritaglio stampa ad uso esclusivo del destinatario, non riproducibile.

ARCHITECTURAL DIGEST

OUTDOOR

GALLERIA ROSSELLA COLOMBARI

## Una scultura funzionale

Questa seducente poltroncina italiana degli anni '70 ha una forma scultorea e sofisticata che la rende unica nel suo genere. La struttura in metallo dipinto con morbide costellature e ampie arcate sostiene una seduta interamente rivestita in tessuto di alta qualità.

GALLERIAROSSELLACOLOMBARI.COM



Il progetto Scavolini per l'outdoor è il naturale ampliamento del sistema casa disegnato da Vittore Niolu

## ORA FUORI

La cucina di Vittore Niolu per Scavolini si amplia con la variante *Formalia Outdoor*, che mantiene i tratti distintivi del modello di casa: l'anta sagomata con maniglia e il *Sistema Parete Status*. La sua notevole modularità presenta 19 elementi e diverse finiture, da abbinare a elettrodomestici di ultima generazione. SCAVOLINI.COM



Ritaglio stampa ad uso esclusivo del destinatario, non riproducibile.

182442

Effetto cocoon, Varaschin punta sull'intimità condivisa

## IN FAMIGLIA

L'idea è quella di un daybed che sia come un abbraccio: uno spazio intimo e confortevole dove stare tutti insieme, all'aperto. Disegnato da Monica Armani, *Emma* ha uno schienale con intreccio fatto a mano che ne esalta la forma e il design. I moltissimi cuscini, rivestiti in tessuto tecnico outdoor a prova di intemperie e di sole, sono un ulteriore elemento di comfort.

VARASCHIN.IT

A DESTRA Il daybed *Emma* di Varaschin disegnato da Monica Armani.



BT Group propone per l'outdoor un'integrazione totale

## AL RIPARO

Fluidità e customizzazione totale: *C.O.D.E. Customized Outdoor Design Experience* è il nuovo sistema per esterno di BT Group, realizzato in collaborazione con l'architetto Ivo Pellegrini. Con doghe in alluminio, si integra perfettamente a diverse soluzioni di pergolati, subentrando all'elemento piantana. BTGROUP.IT

A SINISTRA Il sistema C.O.D.E. ha anche la possibilità di integrare un sistema di illuminazione Led e permette di scegliere finiture di colore personalizzate.

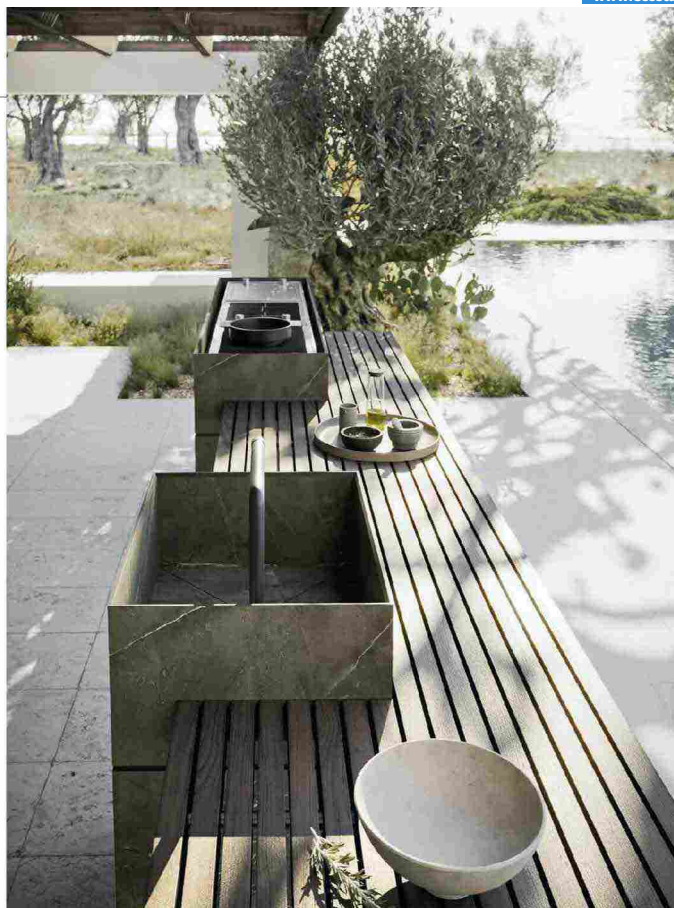
ARCHITECTURAL DIGEST

Modulnova: funzionalità  
e design per una cucina dal look  
contemporaneo e raffinato

## GUSTO AL NATURALE

Modulnova ha trovato una soluzione elegante e funzionale per cucinare all'aperto, portando anche in giardino la sua idea di lifestyle grazie al sistema progettuale *Block* a tre doghe in grès Gold Brown. Il programma è dotato di vasca per il lavaggio e miscelatore abbattibile e di un piano cottura *Mate* in appoggio, resistente agli agenti atmosferici. Il *Project 1* della collezione Outdoor, disegnato da Carlo Presotto e Andrea Bassanello, ha la penisola *XY* in legno di frassino termotrattato light, abbinata a una struttura in acciaio inox nero. Completa l'insieme la *Madia Sipario* in grès Gold Brown effetto pietra. [MODULNOVA.IT](http://MODULNOVA.IT)

A DESTRA La nuova penisola *XY* a cui si accompagnano vasca per lavaggio e piano cottura.



Dalla svolta eco di Nardi un  
nuovo sgabello per rilassarsi

## ECO LIFE

Anche *Doga Stool*, firmato da Raffaello Galiotto per Nardi, appartiene al programma industriale "Regeneration" per la produzione di arredi outdoor in plastica usata. Il nuovo sgabello da esterno in polipropilene fiberglass completa la collezione *Doga*. La sua sinuosa seduta a S ne sottolinea la silhouette arrotondata, già richiamata dalle forme delle doghe e degli angoli. Il risultato è un ergonomico e rilassante appoggio per il corpo con un'estetica dal carattere deciso. [NARDIOUTDOOR.COM](http://NARDIOUTDOOR.COM)

A SINISTRA *Doga Stool*, in vari colori dal bianco, antracite e tabacco, al cappuccino e marsala, fino alle sfumature di menta, pera e agave.

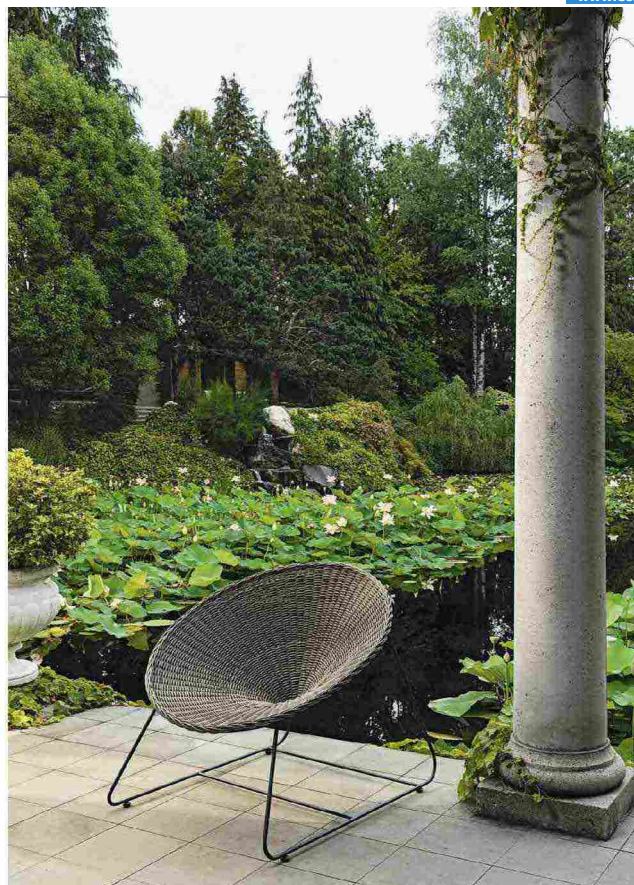
ARCHITECTURAL DIGEST

Unopiù aggiunge al catalogo una piccola seduta originale e accogliente

## CONO D'OMBRA

Prendete un cono accogliente come un nido, aggiungetegli una sottile struttura in ferro verniciato color grafite e avrete la poltroncina *Nanà* di Unopiù. Confortevole e rilassante, l'originale volume curvilineo della seduta è realizzato in fibra sintetica intrecciata a mano di colore beige, che esalta l'effetto coo-ning. UNOPIU.IT

A DESTRA La poltroncina *Nanà* di Unopiù con seduta in fibra sintetica e struttura in ferro verniciato.



LITTLE GREENE

## Nuove palette

La *Little Greene Exterior Paint Collection* è una famiglia di vernici per esterni adatta a legno, metallo e muratura che offre la stessa resistenza tecnica alle intemperie e alle muffe delle vernici per ponti, barche, castelli... Con, in più, una vastissima gamma di colori, gloss e mat (nella foto *Air Force Blue*TM 260). LITTLEGREENE.COM



TRESSE

## Mindfulness



Progettata da Marc Sadler, la minipiscina *Zen* è una vasca a sfioro con sistema *Ghost*, che rende l'idromassaggio invisibile. Si può installare sia a incasso sia in appoggio e tra i suoi plus ci sono gli effetti della cromoterapia: suggestivi e benefici. GRUPPOTRES.IT

SOPRA La minipiscina a sfioro *Zen* di Treesse è disponibile con pannellatura in VTR o in finitura legno e ha integrato un sistema idromassaggio.

Ritaglio stampa ad uso esclusivo del destinatario, non riproducibile.

182442

Appuntamento al sole  
con Frette 1860

# NATURA INTIMA

Un asciugamano made in Italy realizzato in morbida spugna di cotone e rifinito con un bordo in rasatello. Fa parte della collezione per il bagno *Unito* di Frette 1860, una linea versatile in puro cotone, dall'aspetto classico e dai colori naturali.

EU.FRETTE.COM

SOTTO La nuova collezione *Unito* di Frette 1860 usa una ricca e sofisticata palette di colori e sfumature piene.



Il nuovo relax di Roda si fonda su forme morbide  
e avvolgenti che sanno di felicità

## LA BUONA ONDA

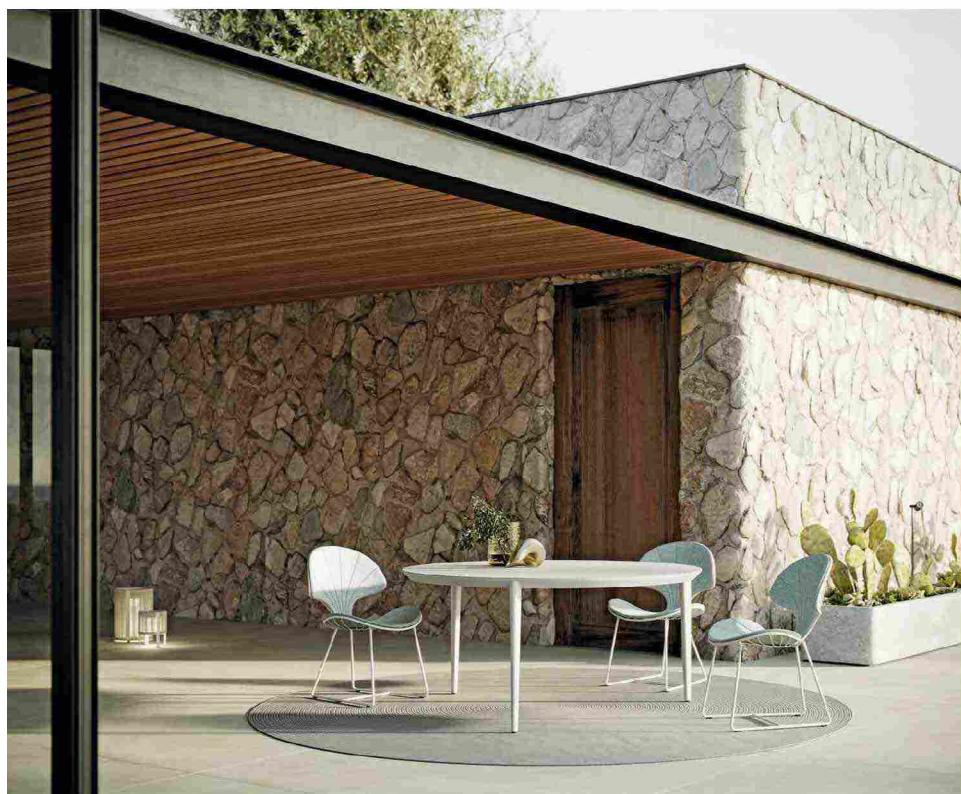
Caratteristica principale: la morbidezza. Intesa in senso tattile, grazie al rivestimento impermeabile e soft, e in senso strutturale. La famiglia di sedute tessili imbottite *Onda*, disegnata da Gordon Guillaumier come dei volumi geometrici, comprende chaise longue, poltrona e pouf, tutti caratterizzati da un comfort avvolgente. RODAONLINE.COM

SOPRA La poltrona, la chaise longue e il pouf della collezione *Onda* di Roda, disegnata da Gordon Guillaumier.

Ritaglio stampa ad uso esclusivo del destinatario, non riproducibile.

182442





Royal Botania e  
la leggerezza del progetto

## SUB ACQUEA

Che *Ostrea* sia un nome che si ispira alla parola "ostrica" non è difficile immaginarlo. E probabilmente il designer Matthias De Ferm, suo creatore, stava sognando paesaggi marini quando ha immaginato le linee organiche di questa sedia. Ha poi tradotto le forme naturali in una seduta ergonomica grazie anche alla maestria degli artigiani di Royal Botania, che hanno piegato ad arte i tubolari in acciaio inox. ROYALBOTANIA.COM

A SINISTRA La seduta *Ostrea* con l'imbottitura che ne ricopre l'intera superficie, evocando, nella forma e nelle nervature, una conchiglia.

JANUS et Cie e il fascino  
senza tempo degli anni '50

## TWIST MODERNO

Composta da cinque elementi – poltrona, sgabello da bar con braccioli, sgabello da banco con braccioli, poltrona lounge e pouf – la collezione *Rondo* ha schienali curvi che abbracciano il corpo, richiamando quelli a botte degli anni '50 e creando un gioco di luci e ombre grazie alla trama intrecciata. JANUSETCIE.COM

A DESTRA La poltrona lounge della collezione *Rondo* con schienale curvo a trama intrecciata.



Ritaglio stampa ad uso esclusivo del destinatario, non riproducibile.

182442

## ATLAS CONCORDE Neo-classico

Lo usavano già gli antichi romani per palazzi e templi: il travertino è ora protagonista del progetto *Marvel Travertine* di Atlas Concorde, che lo ripropone per superfici e rivestimenti in chiave contemporanea. Due le declinazioni: *Vein Cut*, striato, e *Cross Cut* con sfumature estese. [ATLASCONCORDE.COM](http://ATLASCONCORDE.COM)



Con l'argilla naturale di alta qualità proveniente dall'Italia, Vitra plasma la natura

# GREEN TIME

Realizzati in argilla compatta, i vasi *Terracotta Pots* progettati da Vitra insieme al designer francese Thélonius Goupil hanno l'interno smaltato e diverse dimensioni, che possono assumere la forma di colonne facendo da basi per le piante, sollevandole e donando loro maggiore presenza nello spazio. [VITRA.COM](http://VITRA.COM)

SOPRA | *Terracotta Pots* di Vitra, durevoli e resistenti all'acqua, sono disponibili in quattro dimensioni (XS, S, M e L) e hanno interno in finitura lucida.

## TECTONA Armoniosa precisione

*Soleil*, nata dalla collaborazione tra l'azienda francese e Martin Szekely, è anche la prima collezione in legno di larice anziché di teak, lavorato sia in modo tradizionale sia con l'aiuto e la precisione di macchine a controllo numerico. Panca, poltrona e poggiatesta geometrici e contemporanei. [TECTONA.NET](http://TECTONA.NET)

A DESTRA | La poltrona e il poggiatesta della collezione *Soleil* di Tectona, disegnata da Martin Szekely.



Ritaglio stampa ad uso esclusivo del destinatario, non riproducibile.

182442